



## ТЕХНИЧЕСКИЕ ХАРАКТЕРИСТИКИ

### ДВИГАТЕЛЬ

	1.6 ДОНС CVT	2.0 ДОНС CVT
Рабочий объем	1,591	1,975
Диаметр цилиндра x Ход поршня	77,0 x 85,4	82,0 x 93,5
Степень сжатия	10,5	10,1
Максимальная мощность (л.с./об. мин.)	122/6200	143/6000
Максимальный крутящий момент (кг-м/об. мин.)	15,7/4200	19,0/4600
Заправочный объем масла, включая масляный фильтр (литров)	3,7	4,0

\* При использовании в двигателях этилированного бензина значения мощности и крутящего момента могут меняться в зависимости от характеристик местного бензина и погодных условий.  
 \* Узнать о том, какие двигатели имеются в наличии, вы можете у своего дилера.  
 (ДОНС, Double Overhead Camshaft – два верхнерасположенных распределительных вала; CVT, Continuously Variable Valve Timing – с бесступенчатой регулировкой момента открытия клапана.)

### ТРАНСМИССИЯ

Тип	5-ступенчатая с ручным переключением		4-ступенчатая автоматическая	
	1.6 ДОНС CVT	2.0 ДОНС CVT	1.6 ДОНС CVT	2.0 ДОНС CVT
Передаточное число				
1-ая передача	3,615	3,308	2,919	2,919
2-ая передача	1,950	1,962	1,551	1,551
3-я передача	1,370	1,257	1,000	1,000
4-ая передача	1,031	0,976	0,713	0,713
5-ая передача	0,780	0,778	—	—
Задняя передача	3,583	3,583	2,480	2,480
Передаточное число главной передачи	4,294	4,188	4,375	3,849
Заправочный объем масла (литров)	1,9	2,0	6,8	6,6

### ПОДВЕСКА

Передняя	Стойка McPherson
Задняя	Многорычажного типа со стабилизатором поперечной устойчивости
Амортизаторы	Двухтрубные газонаполненные

### РУЛЕВОЕ УПРАВЛЕНИЕ

Тип	Рулевое управление реечного типа
Общее передаточное число рулевого механизма	15,37
Число оборотов рулевого колеса (от упора до упора)	3,13
Минимальный радиус поворота, м (от стены до стены)	5,67

### ТОРМОЗНАЯ СИСТЕМА

Общее описание	Тормозная система двухконтурная, с диагональным разделением контуров, с усилителем, обладающая клапаном ограничителя давления
Тип передних тормозов	15" вентилируемые дисковые тормоза с индикатором износа тормозных накладок
Тип задних тормозов	14" дисковые с индикатором износа тормозных накладок со стояночным тормозом барабанного типа
Вакуумный усилитель	Диаметр (дюймов) 10" одинарный
Коеф-т усиления	7,5:1

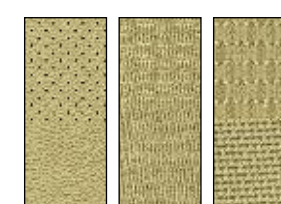
### ГАБАРИТЫ

Внешние (мм)	Суммарная длина	4,505
	Суммарная ширина	1,775 (по дверным ручкам)
	Суммарная высота	1,490 (общая)
	Колесная база	2,650
Ширина колеи	Передних колес:	1,543 (шины 185/195)/1,529 (шины 205)
	Задних колес:	1,541 (шины 185/195)/1,527 (шины 205)
Внутренние (мм)	Пространство для ног	Спереди: 1,105; сзади 890
	Внутренняя высота кузова	Спереди: 1,015; сзади 890
	Ширина салона на уровне плеч	Спереди: 1,412; сзади 1,400
	Ширина салона на уровне бедер	Спереди: 1,377; сзади 1,372
Грузовой отсек SAE (литров)	SAE	402
	VDA	460

### ВНУТРЕННЯЯ ОТДЕЛКА



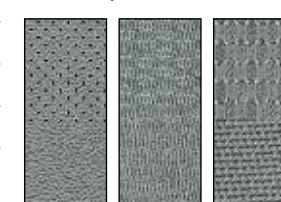
Материал цвета беж GLS



Кожа GLS    Материал GLS    Материал GL



Кожа серого цвета GLS



Кожа GLS    Материал GLS    Материал GL



Кожа черного цвета GLS



Кожа GLS    Материал GLS    Материал GL

### ЦВЕТ КУЗОВА



2R (Continental silver)



9D (Moonlight blue)



2X (Indigo blue)



9W (Metalic sand)



9A (Steel gray)



5F (Rose red)



7D (Violet pearl)



9F (Stone black)



7F (Crystal white)

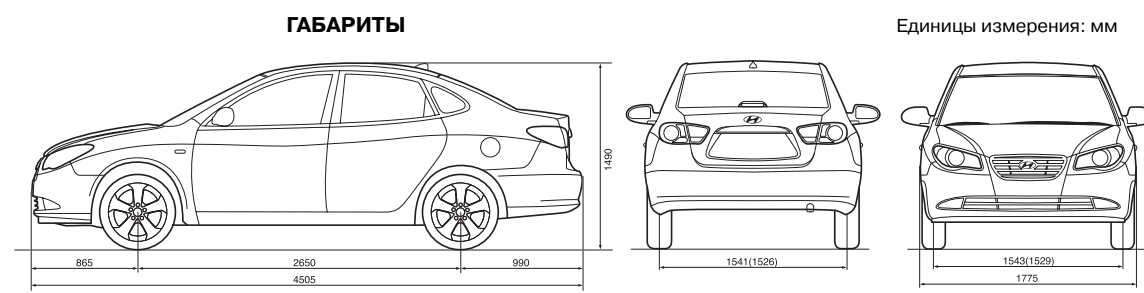


Drive your way™

# Elantra



**HYUNDAI**  
Drive your way™  
Выбери свой путь  
[www.hyundai.ru](http://www.hyundai.ru)



Единицы измерения: мм

- Некоторые виды оборудования, изображенные или описанные в настоящем буклете, могут не входить в стандартную комплектацию и должны заказываться за дополнительную плату.
- Компания Хюндай Мотор Ко. оставляет за собой право вносить изменения в технические характеристики и состав оборудования без предварительного уведомления.
- Цвета на приведенных цветных иллюстрациях могут незначительно отличаться от фактических цветов за счет ограничений, налагаемых процессом печати.
- Для получения полной информации о наличии различных цветов и вариантов отделки вам необходимо проконсультироваться со своим дилером.





## Взгляд на стиль

Автомобиль Elantra гармонично сочетает в себе ультрасовременный стиль и плавные контурные линии, создавая характер, исполненный страсти и индивидуальности. Улучшенные эксплуатационные характеристики и хорошая обзорность для водителя, которая напоминает вид из кабины гоночного автомобиля, заключены в успокаивающую атмосферу вашей передвижной среды обитания, которая позволяет ездить в комфортных условиях.

## Вас ожидает прекрасное будущее

Автомобиль Elantra – это тончайшие линии обновленного дизайна, исполнение желаний ваших и вашей семьи. Элегантный, вместительный и мощный, автомобиль Elantra специально приспособлен для тех, кто живет активной жизнью, и удовлетворит потребности владельца за счет своей стильности, комфортабельности, безопасности и эксплуатационных характеристик. Этот автомобиль действительно достоин встречи с вами.



**Открытие**  
Открыть с места водителя багажник можно с помощью кнопки, расположенной на водительской двери, либо без использования ключей с помощью кнопок пульта дистанционного управления, что позволит Вам открыть автомобиль, запереть его или включить сигнализацию простым нажатием кнопки.



**Постоянная прохлада**  
Спокойная, располагающая обстановка для всех пассажиров или только для вас одного и светлый интерьер сохраняют свою прохладу независимо от погоды за счет системы управления температурой, что делает выбор в пользу автомобиля Elantra однозначным как для ежедневных поездок на работу, так и для загородных поездок в выходные.



**В голубом свете**  
Интерьер автомобиля Elantra выполнен в подчеркнуто роскошном стиле. Темно-синий перекликается с мягким голубоватым светом приборной панели, создавая атмосферу, умиротворяющую чувства и успокаивающую нервы. Более того, мы предусмотрели дополнительные особенности, начиная с лунного антуража и заканчивая успокаивающими звуками, которые прекрасно гармонируют с той средой обитания, которая Вам необходима.



## Движение вперед

Улучшенные эксплуатационные характеристики и эффективность двигателя, превосходный комфорт в движении и улучшенная подвеска, захватывающее дух управление автомобилем и удобная посадка – все вместе это является источником истинного наслаждения для водителя, являя собой внезапный переход от семейного стиля вождения к спортивному.



**Автоматическая трансмиссия**  
Для тех, кому свойствен дух приключений, мы предусмотрели ступенчатый рычаг переключения передач, позволяющий получить дополнительный контроль над автоматической трансмиссией автомобиля Elantra, который обеспечивает дополнительные возможности по более плавному переключению передач.



**Механическая трансмиссия**  
Вы можете выбрать новую механическую коробку передач с заново разработанными высокоэффективным механизмом, у которого изменено положение задней передачи для уменьшения количества неисправностей, снижения уровня шума и повышения надежности работы.



**Двигатель 1.6 DOHC**  
Двигатель 1.6 DOHC мощностью 122 л.с. улучшает эксплуатационные характеристики и эффективность за счет применения системы CVT (Continuously Variable Valve Timing – система постоянного изменения фаз газораспределения), что позволяет постоянно реагировать на действия водителя для оптимизации расхода топлива.



**Двигатель 2.0 DOHC**  
Более мощный двигатель 2.0 DOHC также использует систему CVT (Continuously Variable Valve Timing – система постоянного изменения фаз газораспределения), позволяя достигать выходной мощности 143 л.с. и мгновенно реагировать на действия водителя и оптимизировать расход горючего.



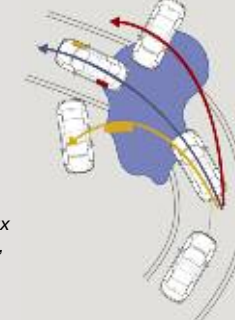
**Просто надежный**  
Вы и Ваша семья первым делом обратились в компанию Hyundai, потому что мы работаем над средствами пассивной безопасности ещё до процесса сборки автомобиля. Мы не упускаем из виду ни одной мелочи, позволяющей усилить конструкцию, создать зоны деформации и реализовать другие элементы пассивной безопасности.



## Благоразумие и безопасность

Новый автомобиль Elantra обладает характерными особенностями при прохождении поворотов и снабжен специальным оборудованием для обеспечения безопасности Вас и Вашей семьи, в состав которого входят современные элементы активной безопасности; например, к вашим услугам электронная система курсовой устойчивости, боковые подушки безопасности и активные подголовники.

**Управление автомобилем с ESP (Electronic Stability Program – система курсовой устойчивости)**  
Система управления автомобилем ESP (наряду с антиблокировочной и противобуксовочной системами) повышает управляемость автомобиля, обеспечивая контроль над давлением в тормозной системе и развиваемой двигателем мощностью в процессе выполнения опасных маневров, таких как прохождение крутых поворотов, разгон и торможение, в особенности, на дорожных покрытиях с пониженным сцеплением.



**Активные подголовники**  
Активные подголовники позволяют снизить нагрузку на шею в момент удара сзади за счет использования силы инерции тела сидящего человека, давящей на спинку сиденья, для того чтобы мгновенно сдвинуть вперед подголовник и поддержать голову и шею в момент удара.



## Наедине с легкостью

Хороший обзор окружающей обстановки сохраняется и при дневном свете, и в темноте. Ощущая достаточно пространства для ног и большой объём салона, наслаждайтесь комфортом нового автомобиля Elantra.

